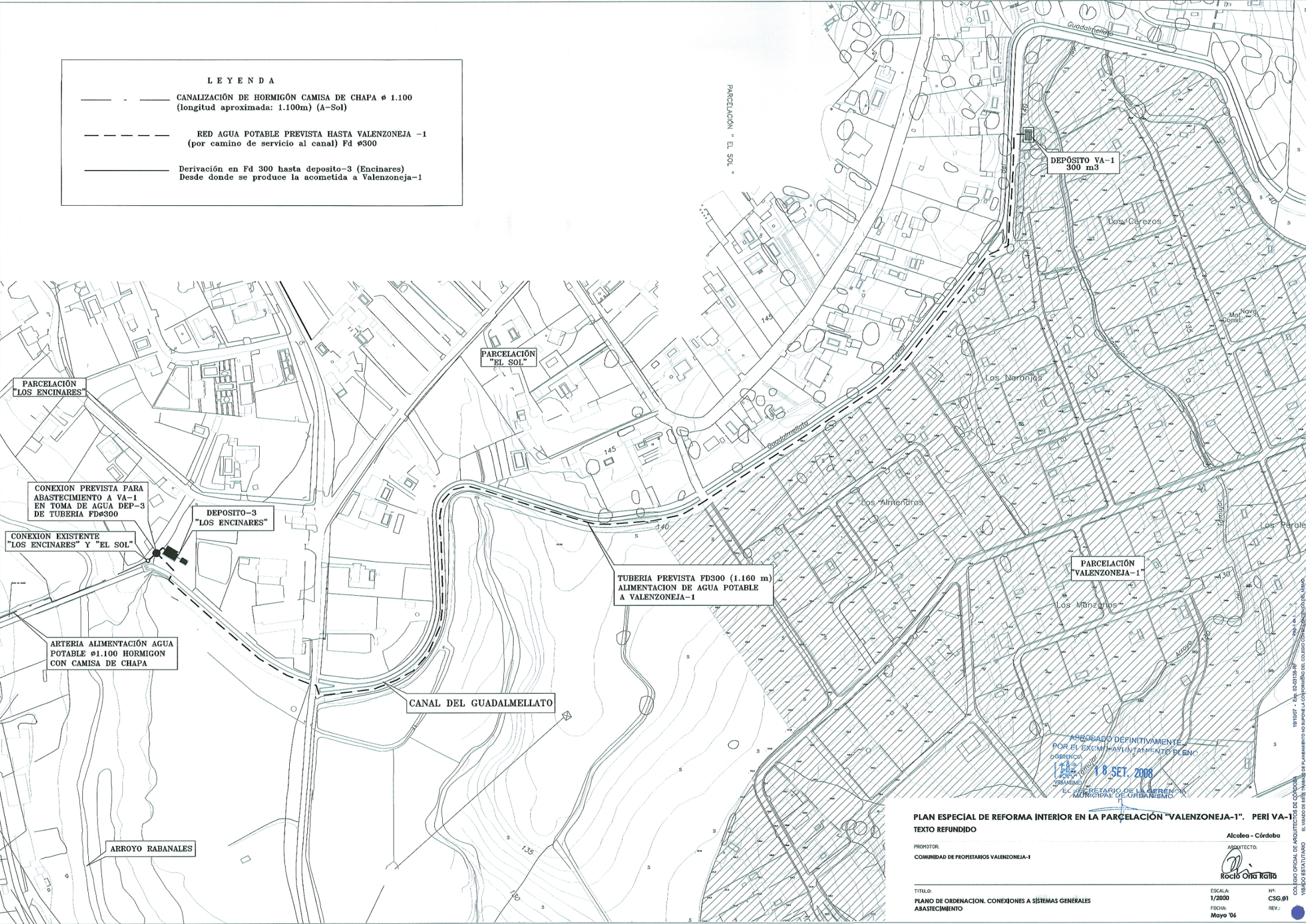


**LEYENDA**

— — — — — CANALIZACIÓN DE HORMIGÓN CAMISA DE CHAPA  $\phi$  1.100  
(longitud aproximada: 1.100m) (A-Sol)

- - - - - RED AGUA POTABLE PREVISTA HASTA VALENZONEJA -1  
(por camino de servicio al canal) Fd  $\phi$ 300

— — — — — Derivación en Fd 300 hasta deposito-3 (Encinares)  
Desde donde se produce la acometida a Valenzonaja-1



APROBADO DEFINITIVAMENTE  
POR EL EXCMO AYUNTAMIENTO DELEN  
DIRECCION  
**18 SET. 2008**  
EL SECRETARIO DE LA COMISION MUNICIPAL DE URBANISMO

**PLAN ESPECIAL DE REFORMA INTERIOR EN LA PARCELACION "VALENZONEJA-1". PERI VA-1  
TEXTO REFUNDIDO**

PROMOTOR:  
COMUNIDAD DE PROPIETARIOS VALENZONEJA-1

Alcolea - Córdoba  
ARQUITECTO:  
**Rocio Oña Rialta**

TITULO:  
PLANO DE ORDENACION. CONEXIONES A SISTEMAS GENERALES  
ABASTECIMIENTO

ESCALA:  
1/2000  
FECHA:  
Mayo '06  
Nº:  
CSG.01  
REV.:

191007 - Exp. 02-03188-RP  
EL VISADO DE ESTE PLANO DE PAREMIENTO NO SUPLE LA RESPONSABILIDAD DEL COLABORADOR CONSULTANTE DEL MISMO.